

09  
GENNAIO  
2026



# Le Imprese liguri della salute incontrano gli studenti dell'Università di Genova

Aula Clinica Neurologica  
Università di Genova e Ospedale San Martino  
Largo Paolo Daneo 3, Edificio 3 - Genova





PRESERVARE LA VITA E LA QUALITÀ  
DELLA VITA DELLE PERSONE A CUI  
DEDICHIAMO I NOSTRI SERVIZI



Le Imprese liguri della salute incontrano gli studenti dell'Università di Genova  
09 gennaio 2026

## CHI SIAMO



45+

Anni di esperienza in merito a dispositivi medici

12

Milioni di Euro di fatturato

40+

Talentuosi ed entusiasti professionisti

100+

Consolidate collaborazioni con centri di ricerca/cliniche

2

Brevetti

6

Milioni di Euro di costi ammissibili in ricerca (negli ultimi 5 anni)

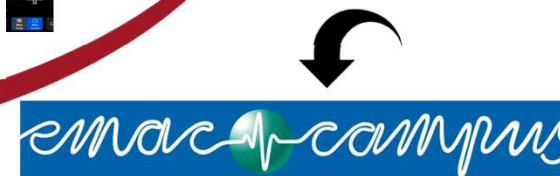




# COSA FACCIAMO



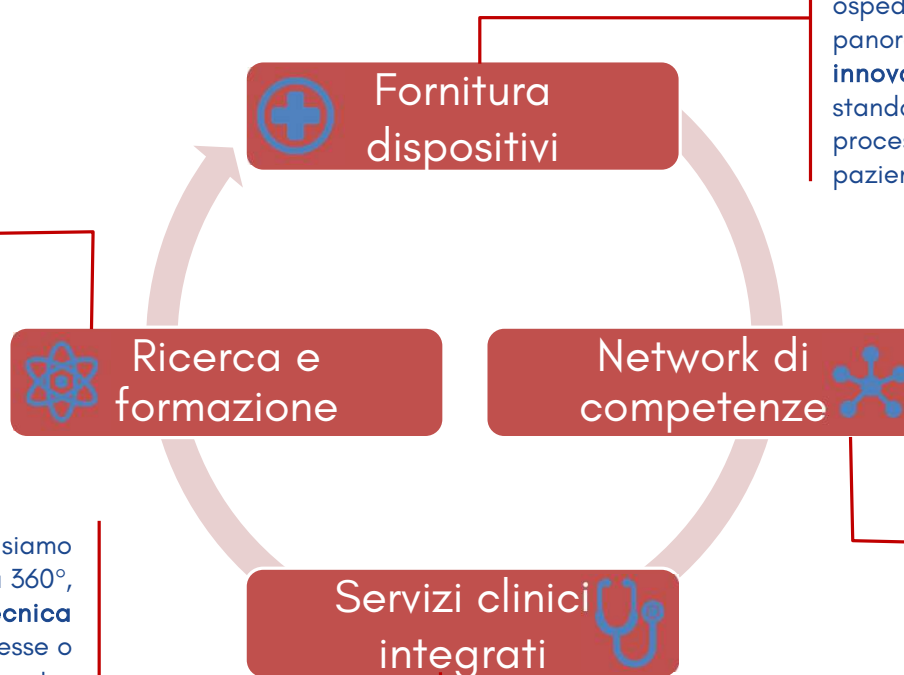
ALLESTIMENTO  
VEICOLI SPECIALI



# COSA FACCIAMO

A supporto delle nuove soluzioni individuate, la **divisione Ricerca e Sviluppo** porta avanti studi e progetti per approfondirne l'utilizzo, anche integrato con altre tecnologie, e ottimizzarne protocolli e processi. Il Gruppo ha all'attivo una ventina di **progetti di ricerca co-finanziati** da enti nazionali ed europei.

Con una **presenza capillare** sul territorio, siamo in grado di occuparsi del Cliente a 360°, integrando la fornitura con **assistenza tecnica specializzata**. In caso di soluzioni complesse o allestimenti per particolari esigenze, il nostro personale ha le competenze necessarie per la realizzazione di **progetti customizzati**.



Rispondiamo alle sollecitazioni del mondo ospedaliero con la continua ricerca nel panorama mondiale di prodotti ad **alta innovazione e qualità**, in grado di offrire standard elevati, consentire l'**ottimizzazione** dei processi e migliorare la qualità della vita di pazienti e operatori.

Siamo in grado di offrire supporto alla **formazione specifica** relativa ai prodotti del suo portfolio, organizzando anche di **corsi di formazione** in diverse aree cliniche e per diversi tipi di target professionali, grazie alle nostre competenze interne e alle collaborazioni con partner clinici e scientifici nazionali e internazionali.





UNIONE EUROPEA



REPUBBLICA ITALIANA

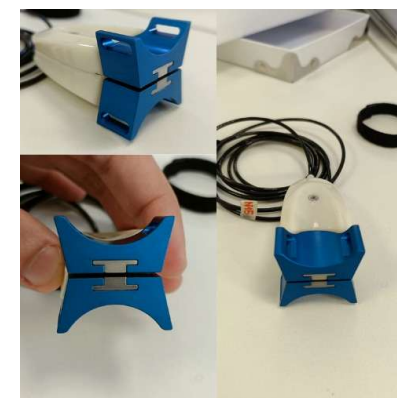
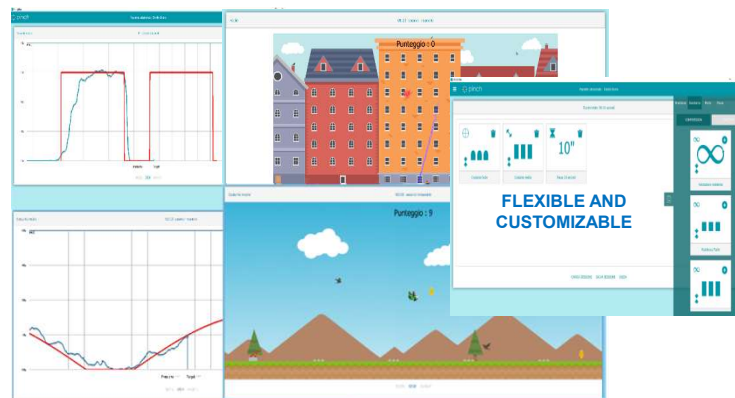


REGIONE LIGURIA



bite

Valutazione e riabilitazione dei disordini muscoloscheletrici monolaterali e bilaterali del movimento fine della mano



UNIVERSITÀ  
DEGLI STUDI  
DI GENOVA



Dipartimento di Neuroscienze, riabilitazione, oftalmologia,  
genetica e scienze materno-infantili (DINOEMI)



UNIVERSITÀ  
DEGLI STUDI  
DI TORINO

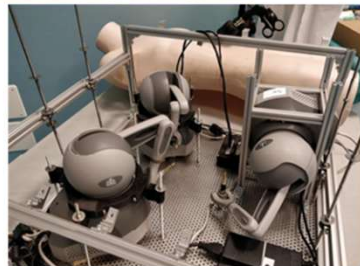
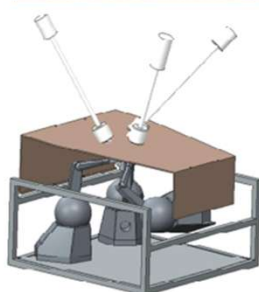
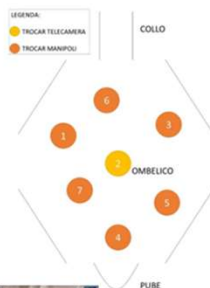


Dipartimento di Neuroscienze "Rita Levi Montalcini"

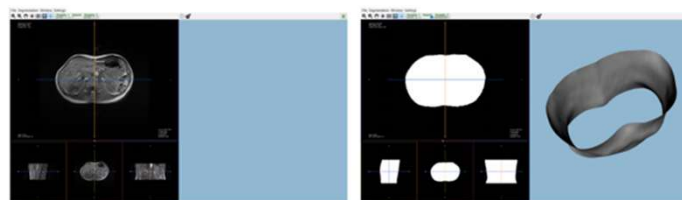


Le Imprese liguri della salute incontrano gli studenti dell'Università di Genova  
09 gennaio 2026

## eLaparo4D 2.0



Sviluppo e ottimizzazione di un simulatore per laparoscopia dotato di feedback aptico, progettato per interagire con ambiente in realtà virtuale. Predisposizione per la ricostruzione in ambiente virtuale di anatomia di paziente reale ricavata da immagini diagnostiche.







UNIONE EUROPEA



REPUBBLICA ITALIANA



REGIONE LIGURIA



## Educational Laparoscopy with Virtual Instructive Simulations and robotics

Progettazione innovativa  
esercizi per skill training

Personalizzazione  
percorso formativo  
tramite AI

Sensori biometrici per  
monitoraggio stress

Nuova metodologia  
didattica

Interfaccia MMI per sistema  
robotico per laparoscopia

Passaggio a simulatore  
multi-intervento

Hardware solido per uso intensivo

Miglioramento feedback  
aptico

 **GRUPPO FOS**  
soluzioni ad alta tecnologia

  
Tailor-made Machines

  
INNOVATION MADE EASY

 **MECTROTECH**  
High-Performance CNC Machining

  
MEDICAL CARE SYSTEMS SRL



UNIONE EUROPEA



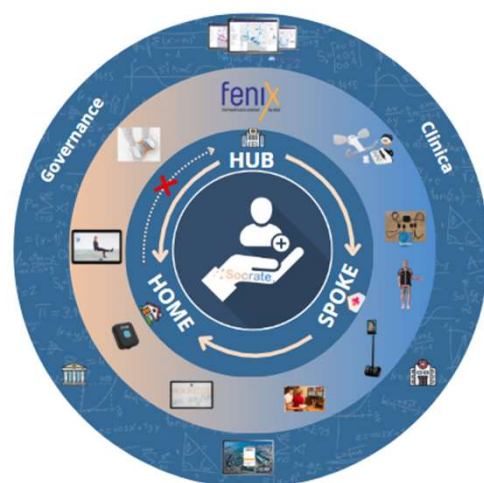
REPUBBLICA ITALIANA



REGIONE LIGURIA



Soluzione tecnologica-Organizzativa per la Continuità di cuRA integrata e TErritoriale del paziente fragile



POLITECNICO  
MILANO 1863



Ampliamento della configurazione delle risorse riabilitative



Ottimizzazione nell'utilizzo delle risorse



Valorizzazione della fase di *assessment*



Aumento della motivazione dei pazienti e dell'aderenza alla terapia





## **COSA SERVE**



INTERDISCIPLINARIETA'



COMUNICAZIONE



ORGANIZZAZIONE



TOCCA A VOI!

---

hands  
on



Grazie!

[m.baratto@emac.it](mailto:m.baratto@emac.it)

[SG-PLSV@liguriadigitale.it](mailto:SG-PLSV@liguriadigitale.it)

